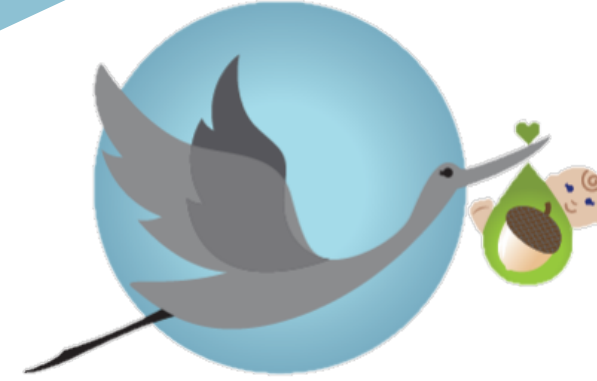
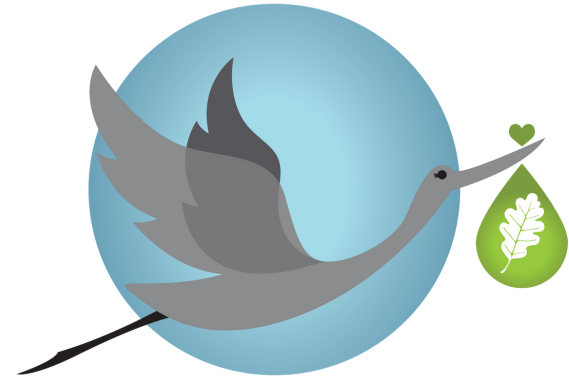


# École Naturopathe



**Programmes**

**Naturopathie  
générale**

**Naturopathie  
périnatale**

**Naturopathie  
familiale**

**Durée du programme**

1 800 heures

1 300 heures

1 415 heures

**Clientèles**

Adultes

Futures et nouvelles  
mamans

Bébés, enfants,  
adolescents